

# Трубоукладчики ЮУЗТ ТР12, ТР20

## Технические характеристики

Алматы (7273)495-231	Иваново (4932)77-34-06	Магнитогорск (3519)55-03-13	Ростов-на-Дону (863)308-18-15	Тольятти (8482)63-91-07
Ангарск (3955)60-70-56	Ижевск (3412)26-03-58	Москва (495)268-04-70	Рязань (4912)46-61-64	Томск (3822)98-41-53
Архангельск (8182)63-90-72	Иркутск (395)279-98-46	Мурманск (8152)59-64-93	Самара (846)206-03-16	Тула (4872)74-02-29
Астрахань (8512)99-46-04	Казань (843)206-01-48	Набережные Челны (8552)20-53-41	Саранск (8342)22-96-24	Тюмень (3452)66-21-18
Барнаул (3852)73-04-60	Калининград (4012)72-03-81	Нижний Новгород (831)429-08-12	Санкт-Петербург (812)309-46-40	Ульяновск (8422)24-23-59
Белгород (4722)40-23-64	Калуга (4842)92-23-67	Новокузнецк (3843)20-46-81	Саратов (845)249-38-78	Улан-Удэ (3012)59-97-51
Благовещенск (4162)22-76-07	Кемерово (3842)65-04-62	Ноябрьск (3496)41-32-12	Севастополь (8692)22-31-93	Уфа (347)229-48-12
Брянск (4832)59-03-52	Киров (8332)68-02-04	Новосибирск (383)227-86-73	Симферополь (3652)67-13-56	Хабаровск (4212)92-98-04
Владивосток (423)249-28-31	Коломна (4966)23-41-49	Омск (3812)21-46-40	Смоленск (4812)29-41-54	Чебоксары (8352)28-53-07
Владикавказ (8672)28-90-48	Кострома (4942)77-07-48	Орел (4862)44-53-42	Сочи (862)225-72-31	Челябинск (351)202-03-61
Владимир (4922)49-43-18	Краснодар (861)203-40-90	Оренбург (3532)37-68-04	Ставрополь (8652)20-65-13	Череповец (8202)49-02-64
Волгоград (844)278-03-48	Красноярск (391)204-63-61	Пенза (8412)22-31-16	Сыктывкар (8212)25-95-17	Чита (3022)38-34-83
Вологда (8172)26-41-59	Курск (4712)77-13-04	Петрозаводск (8142)55-98-37	Тамбов (4752)50-40-97	Якутск (4112)23-90-97
Воронеж (473)204-51-73	Курган (3522)50-90-47	Псков (8112)59-10-37	Сургут (3462)77-98-35	Ярославль (4852)69-52-93
Екатеринбург (343)384-55-89	Липецк (4742)52-20-81	Пермь (342)205-81-47	Тверь (4822)63-31-35	
	Россия (495)268-04-70	Казахстан (772)734-952-31	Киргизия (996)312-96-26-47	

# Трубоукладчики ТР12, ТР20

Трубоукладчик предназначен для удерживания трубопровода при прохождении по нему очистной и изоляционной машин и одновременно укладки трубопроводов в траншею, для удержания конца трубопровода и привариваемой трубной секции, а также катушек и арматуры при выполнении сварочно-монтажных работ, для монтажа и удерживания трубопровода при сооружении подводных и воздушных переходов и выполнения различных погрузочно-разгрузочных работ на сварочно-монтажных базах и в полосе строящегося трубопровода.

Трубоукладчик ТР12 и ТР20 на базе трактора ТГ-170Б (Т10МБ, Б10МБ).

Помимо этого трубоукладчик широко используют на различных монтажных и погрузочно-разгрузочных работах вне полосы магистральных газонефтепроводов, например, на строительных площадках и перегрузочных базах, на монтаже компрессорных и насосных станций, на обустройстве газонефтепромыслов, при прокладке водопроводных и канализационных сетей городских коммуникаций.

Машину можно активно эксплуатировать при различных погодных условиях (допустимый температурный режим колеблется от  $-50^{\circ}$  до  $+50^{\circ}$  С).

## Устройство и комплектация

Трубоукладчик состоит из механизмов, которые можно подразделить на три группы: гусеничное тракторное шасси, навесное оборудование и систему управления.

Гусеничное тракторное шасси состоит из двигателя, силовой передачи к гусеницам и ходового устройства.

Навесное оборудование включает: механизм отбора мощности, привод лебёдки, лебёдка, грузовая стрела с полиспастами и грузовым крюком, контргруз с гидроцилиндром управления, верхняя рама.

Система управления трубоукладчиком разделяется на механизмы управления ходовым устройством, обеспечивающие движение трубоукладчика, и механизмы управления навесным оборудованием, обеспечивающие выполнение подъемных работ.

## Основные технические характеристики

ТР12 ТР20

Базовая машина ТГ-170Б в спец. комплектации ТГ-170Б в спец. комплектации

Тип ходовой части Гусеничный Гусеничный

Ширина гусеницы, мм. 690 690

Наружный диаметр трубы, с которой работает трубоукладчик, мм до 720 до 1020

Грузоподъемность номинальная (на плече 2,5 м), т 12,5 20

Грузоподъемность максимальная (на плече 1,22 м), т 27 41

Момент грузовой устойчивости, т х м 35 50

Максимальная высота подъема крюка, м 5,4 5,3



Глубина опускания крюка при минимальном вылете крюка, м 2,5 2,5  
 Скорость передвижения, км/ч:  
 — вперед 1,75-7,06 1,75-7,06  
 — назад 2,49-8,41 2,49-8,41  
 Расчетное максимальное тяговое усилие на ведущих колесах, т 23 22  
 Эксплуатационная масса, кг 28350 29550

Грузоподъемное оборудование

Лебедка:

— тип Двух барабанная, реверсивная, с многодисковыми фрикционными муфтами включения и гидравлическим управлением.  
 — привод От верхнего вала коробки передач через трехступенчатый редуктор, цепную передачу и карданный вал  
 — тормоза Ленточные, нормально замкнутые

Скорость подъема и опускания крюка, м/мин:

— первая 1,6-3,3 1,0 – 2,2  
 — вторая 6,2-13 4,0 – 8,6  
 — третья 16,4-34 10,2 – 22,5

Время изменения вылета груза от 1,5 м до 6,5 м при включенной передаче редуктора, с, не более:

— первой 56 85  
 — второй 15 24  
 — третьей 6 11

Грузовой и стреловой канаты:

— диаметр 19,5 или 20 19,5 или 20  
 — длина грузового каната, м 49 65  
 — длина стрелового каната, м 45,5 65

Противовес (контргруз):

— тип Не откидываемый Выносной, с перекрестной схемой выдвигания с гидравлическим приводом.  
 — количество грузов, шт. 4 4  
 — масса одного груза, кг 820 680  
 — масса противовеса, кг 3840 6150

Стрела трубчатая, конструкция прямоугольного сечения

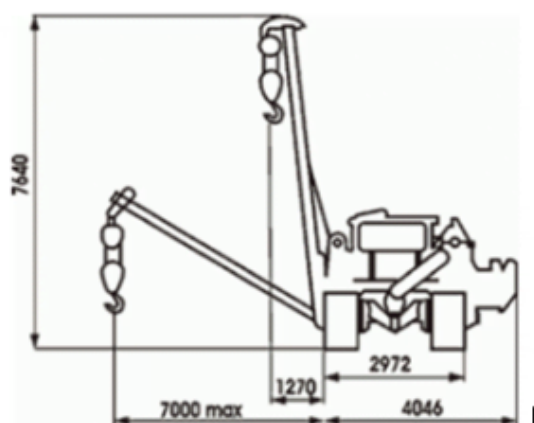
— длина стрелы, м 7 или 9 7 или 9

Заправочная емкость гидросистемы трубоукладочного оборудования, л: 116,5 116,5

## Габаритные размеры

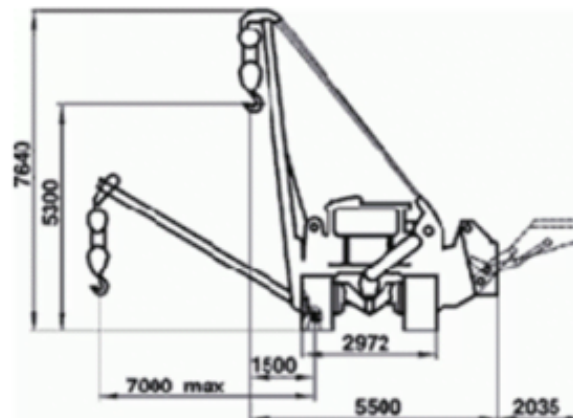
Габаритные размеры, мм:

TP12 (стрела 7 м)



Длина – 4795 мм.

TP20 (стрела 7 м)



Длина – 4795 мм.

<b>Алматы</b> (7273)495-231	<b>Иваново</b> (4932)77-34-06	<b>Магнитогорск</b> (3519)55-03-13	<b>Ростов-на-Дону</b> (863)308-18-15	<b>Тольятти</b> (8482)63-91-07
<b>Ангарск</b> (3955)60-70-56	<b>Ижевск</b> (3412)26-03-58	<b>Москва</b> (495)268-04-70	<b>Рязань</b> (4912)46-61-64	<b>Томск</b> (3822)98-41-53
<b>Архангельск</b> (8182)63-90-72	<b>Иркутск</b> (395)279-98-46	<b>Мурманск</b> (8152)59-64-93	<b>Самара</b> (846)206-03-16	<b>Тула</b> (4872)74-02-29
<b>Астрахань</b> (8512)99-46-04	<b>Казань</b> (843)206-01-48	<b>Набережные Челны</b> (8552)20-53-41	<b>Саранск</b> (8342)22-96-24	<b>Тюмень</b> (3452)66-21-18
<b>Барнаул</b> (3852)73-04-60	<b>Калининград</b> (4012)72-03-81	<b>Нижний Новгород</b> (831 )429-08-12	<b>Санкт-Петербург</b> (812)309-46-40	<b>Ульяновск</b> (8422)24-23-59
<b>Белгород</b> (4722)40-23-64	<b>Калуга</b> (4842)92-23-67	<b>Новокузнецк</b> (3843)20-46-81	<b>Саратов</b> (845)249-38-78	<b>Улан-Удэ</b> (3012)59-97-51
<b>Благовещенск</b> (4162)22-76-07	<b>Кемерово</b> (3842)65-04-62	<b>Ноябрьск</b> (3496)41-32-12	<b>Севастополь</b> (8692)22-31-93	<b>Уфа</b> (347)229-48-12
<b>Брянск</b> (4832)59-03-52	<b>Киров</b> (8332)68-02-04	<b>Новосибирск</b> (383)227-86-73	<b>Симферополь</b> (3652)67-13-56	<b>Хабаровск</b> (4212)92-98-04
<b>Владивосток</b> (423)249-28-31	<b>Коломна</b> (4966)23-41-49	<b>Омск</b> (3812)21-46-40	<b>Смоленск</b> (4812)29-41-54	<b>Чебоксары</b> (8352)28-53-07
<b>Владикавказ</b> (8672)28-90-48	<b>Кострома</b> (4942)77-07-48	<b>Орел</b> (4862)44-53-42	<b>Сочи</b> (862)225-72-31	<b>Челябинск</b> (351 )202-03-61
<b>Владимир</b> (4922)49-43-18	<b>Краснодар</b> (861 )203-40-90	<b>Оренбург</b> (3532)37-68-04	<b>Ставрополь</b> (8652)20-65-13	<b>Череповец</b> (8202)49-02-64
<b>Волгоград</b> (844)278-03-48	<b>Красноярск</b> (391)204-63-61	<b>Пенза</b> (8412)22-31-16	<b>Сыктывкар</b> (8212)25-95-17	<b>Чита</b> (3022)38-34-83
<b>Вологда</b> (8172)26-41-59	<b>Курск</b> (4712)77-13-04	<b>Петрозаводск</b> (8142)55-98-37	<b>Тамбов</b> (4752)50-40-97	<b>Якутск</b> (4112)23-90-97
<b>Воронеж</b> (473)204-51-73	<b>Курган</b> (3522)50-90-47	<b>Псков</b> (8112)59-10-37	<b>Сургут</b> (3462)77-98-35	<b>Ярославль</b> (4852)69-52-93
<b>Екатеринбург</b> (343)384-55-89	<b>Липецк</b> (4742)52-20-81	<b>Пермь</b> (342)205-81-47	<b>Тверь</b> (4822)63-31-35	
	<b>Россия</b> (495)268-04-70	<b>Казахстан</b> (772)734-952-31	<b>Киргизия</b> (996)312-96-26-47	